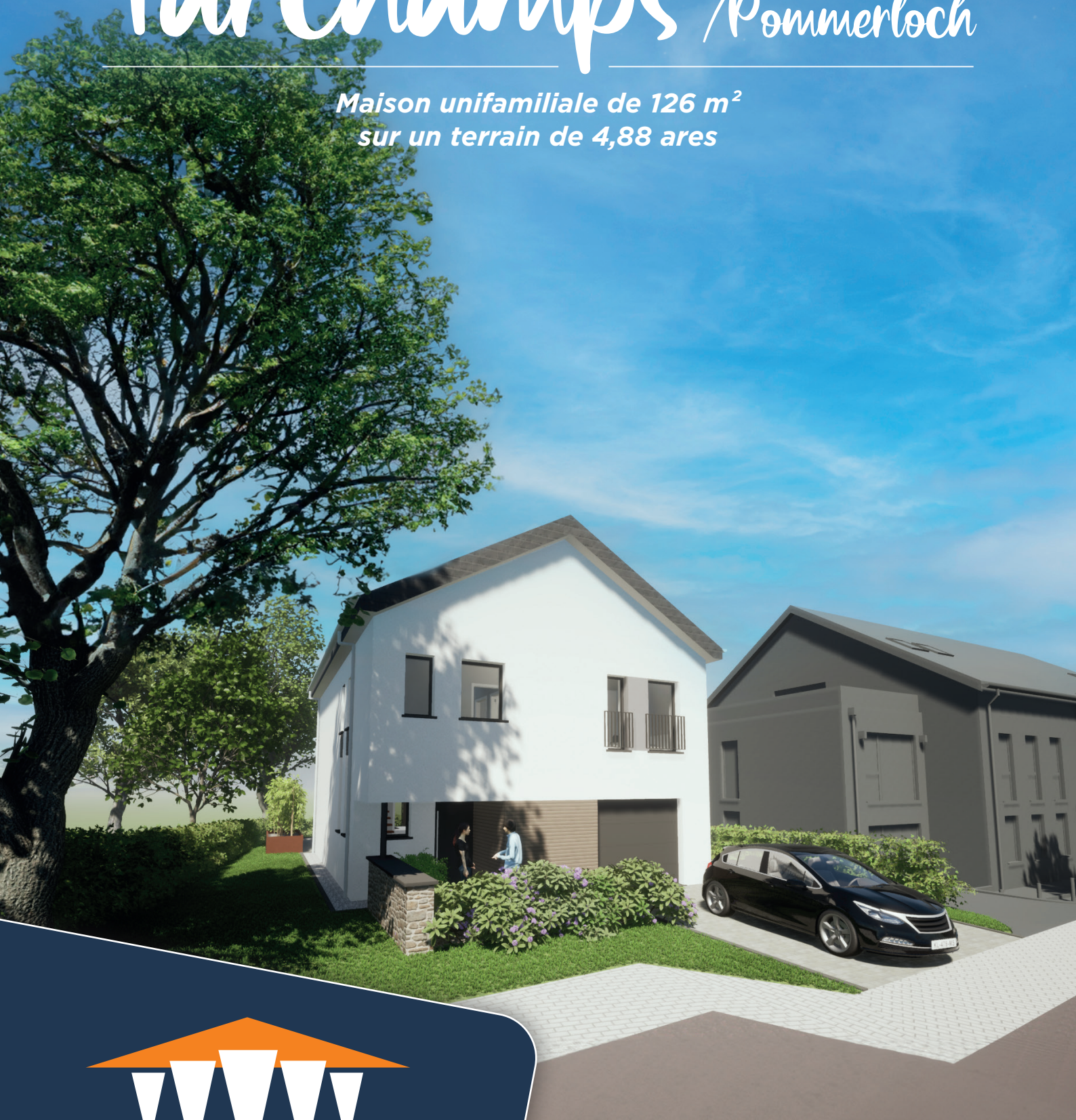


Tarchamps / Pommerloch

*Maison unifamiliale de 126 m²
sur un terrain de 4,88 ares*




ROMABAU





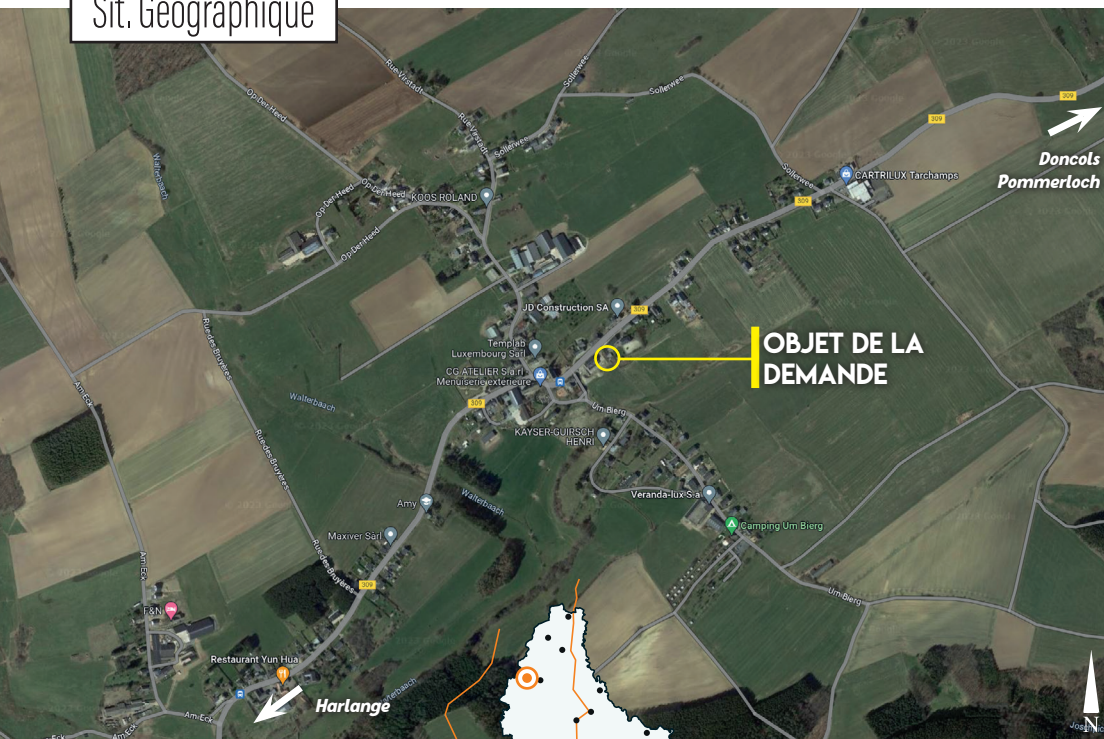
Vue avant

Maison unifamiliale à Tarchamps

Découvrez cette charmante maison exposée plein sud, offrant 126 m² de surface habitable sur un terrain de 4,88 Ares. Profitez de sa terrasse de 37 m² donnant sur un magnifique jardin. Au rez-de-chaussée, un espace ouvert comprend une cuisine, un salon et une salle à manger, ainsi qu'un hall d'entrée, un garage et un w.c. séparé. L'étage propose 3 chambres, une salle de bain et une buanderie.

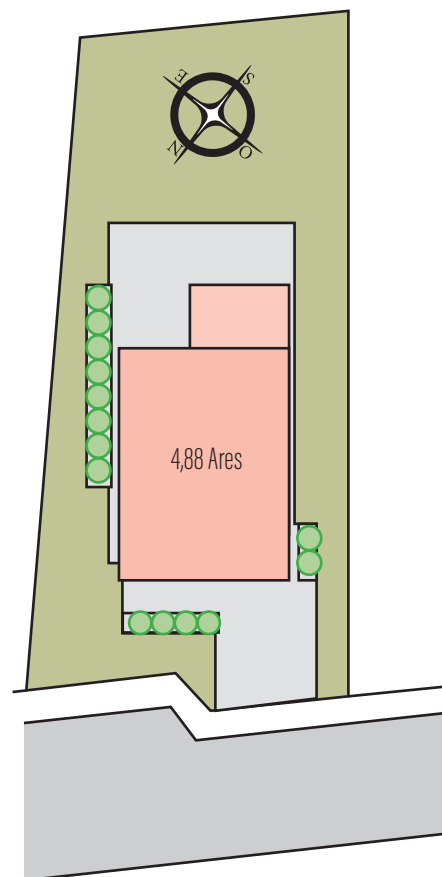
Ne manquez pas cette opportunité idéale de posséder une maison moderne et confortable. Contactez-nous pour avoir plus d'informations.

Sit. Géographique



À 60 minutes de Luxembourg
 À 30 minutes de Ettelbrück
 À 35 minutes de Weiswampach

Implantation



Plus d'informations sur simple demande.

WWW.ROMABAU.COM



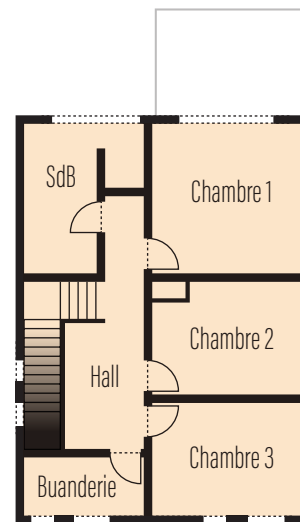
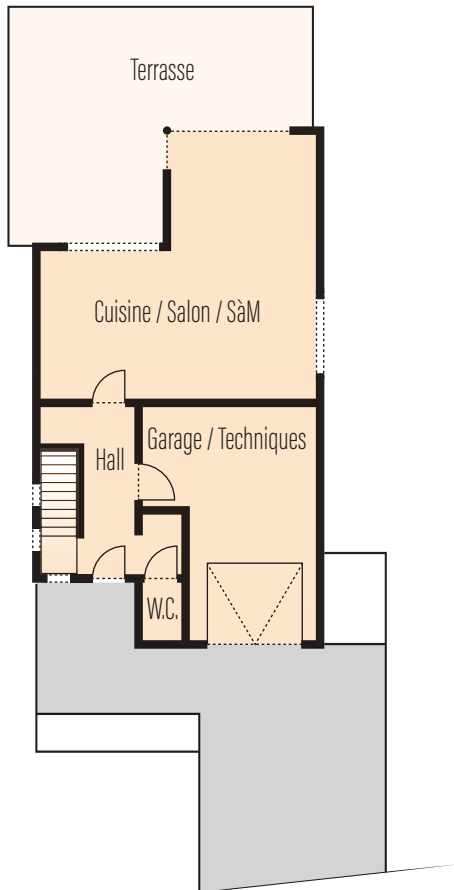
Vue arrière

Rez-de-chaussée

Terrasse	37,38 m ²
Cuisine / Salon / salle à manger	43,90 m ²
Hall	10,30 m ²
Garage / Techniques	25,10 m ²
W.C.	1,80 m ²

Etage

Chambre 1	16,90 m ²
Chambre 2	12,30 m ²
Chambre 3	13,00 m ²
Salle de bain	10,70 m ²
Hall	11,70 m ²
Buanderie	5,50 m ²



WIR BAUEN
Die Qualitätshäuser
 FÜR GENERATIONEN

*Nous achetons votre terrain
ou votre maison pour développer
de nouveaux projets de construction.*

Nous construisons l'avenir.



ENERGIE FIR
D'ZUKUNFT+



WWW.ROMABAU.COM

ROMA-BAU
6, Beelerstrooss
L-9991 Weiswampach

Tél.: 26 95 78 18
Fax: 26 95 78 28
info@romabau.com