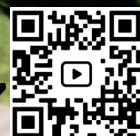


Reisdorf / Diekirch

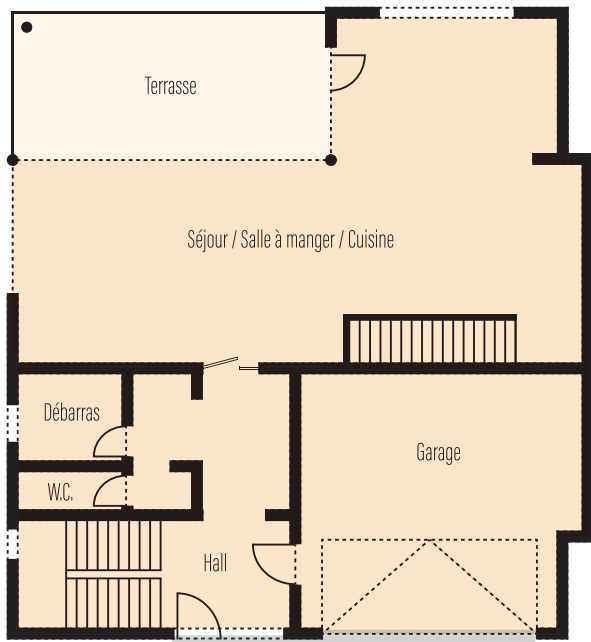
Maison unifamiliale de 299,9 m²
sur un terrain de 6,48 ares



Présentation vidéo du projet


ROMABAU



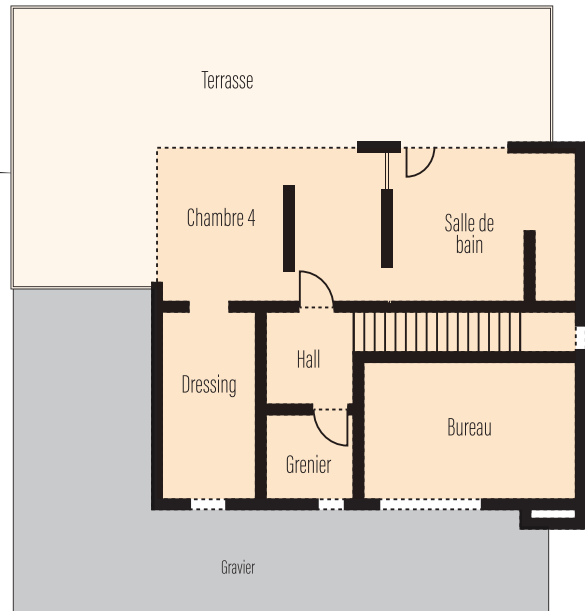


Rez-de-chaussée

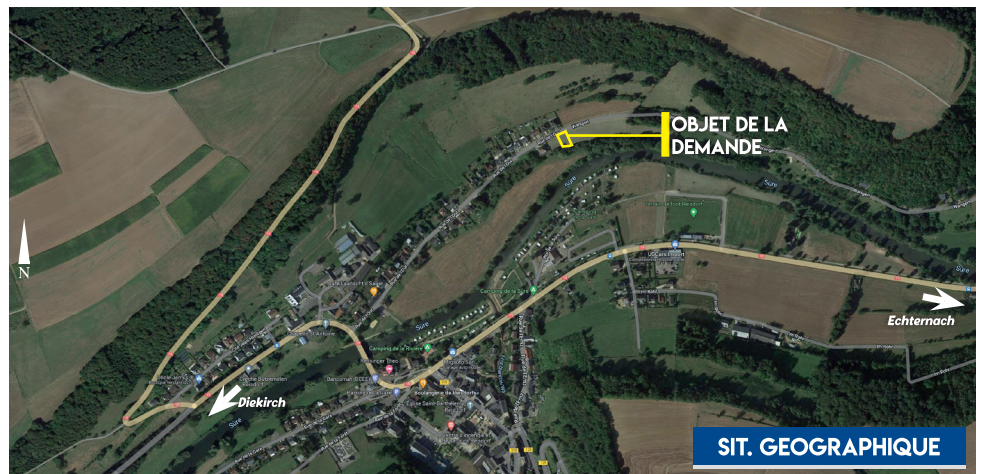
Terrasse	21,90 m ²
Séjour / Salle à manger / Cuisine	82,80 m ²
Débarras	5,40 m ²
W.C.	2,50 m ²
Hall	20,10 m ²
Garage	38,70 m ²

Etage

Terrasse	51,20 m ²
Chambre 4	19,20 m ²
Salle de bain	15,60 m ²
Dressing	10,20 m ²
Hall	4,80 m ²
Grenier	3,90 m ²
Bureau	17,00 m ²



À 45 minutes de Luxembourg
 À 20 minutes de Ettelbrück
 À 45 minutes de Weiswampach



SIT. GEOGRAPHIQUE

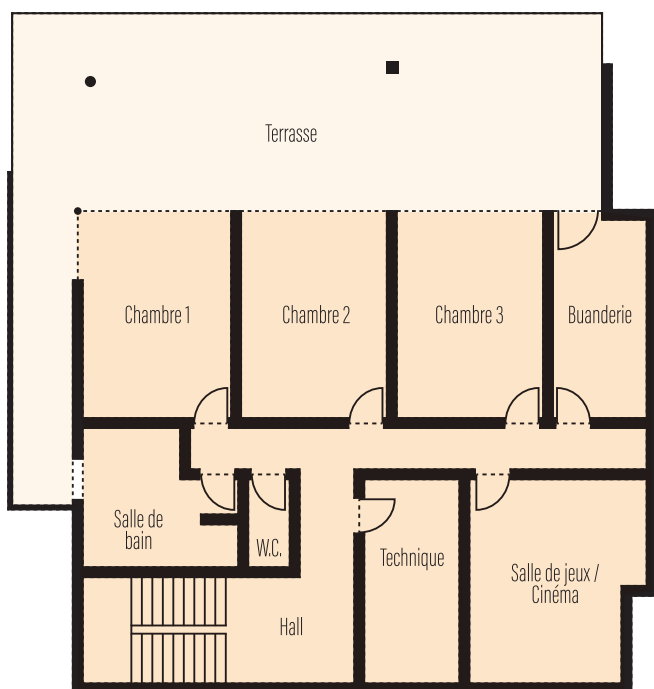
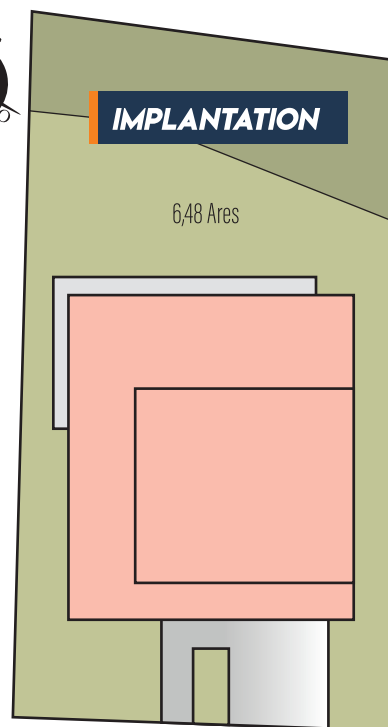
Plus d'informations sur simple demande.

WWW.ROMABAU.COM

Maison unifamiliale de 299,9 m² à Reisdorf

Notre future réalisation se situera à Reisdorf, rue de l'Our sur un terrain de 6,48 ares.

En pente vers l'arrière, le terrain est idéalement situé et vous offre une vue imprenable sur la végétation et la Sûre. La maison mettra à votre disposition 299,9 m² de surface habitable. Le garage et le local technique vous offrent 50,5 m² de surface supplémentaire.



Rez-de-jardin	
Terrasse	71,80 m ²
Chambre 1	17,20 m ²
Chambre 2	17,20 m ²
Chambre 3	17,20 m ²
Buanderie	10,80 m ²
Salle de bain	10,70 m ²
W.C.	2,10 m ²
Hall	24,00 m ²
Technique	11,80 m ²
Salle de jeux / Cinéma	19,20 m ²

WIR BAUEN
Die Qualitätshäuser
FÜR GENERATIONEN

*Nous achetons votre terrain
ou votre maison pour développer
de nouveaux projets de construction.*

Nous construisons l'avenir.



ENERGIE FIR
D'ZUKUNFT+



WWW.ROMABAU.COM

ROMA-BAU
6, Beelerstrooss
L-9991 Weiswampach

Tél.: 26 95 78 18
Fax: 26 95 78 28
info@romabau.com