

*Nous achetons votre terrain
ou votre maison pour développer
de nouveaux projets de construction.*

Nous construisons l'avenir.



ENERGIE FIR
D'ZUKUNFT+



WWW.ROMABAU.COM


ROMABAU

ROMA-BAU
6, Beelerstrooss
L-9991 Weiswampach

Tél.: 26 95 78 18
Fax: 26 95 78 28
info@romabau.com

Lieler / Clervaux

**Maison bi-familiale de 213,8 m²
sur un terrain de 4,79 ares**




ROMABAU



ENERGIE FIR
D'ZUKUNFT+



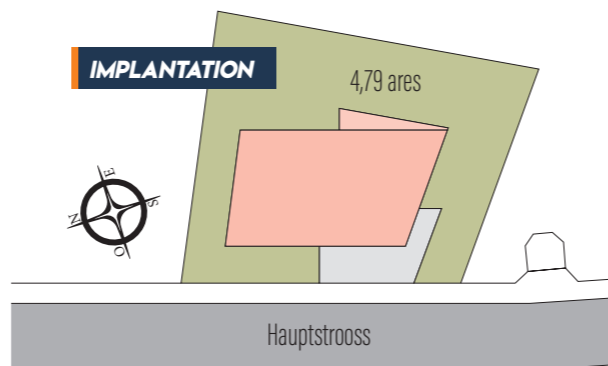


Maison bi-familiale de 213,8 m² sur un terrain de 4,79 ares

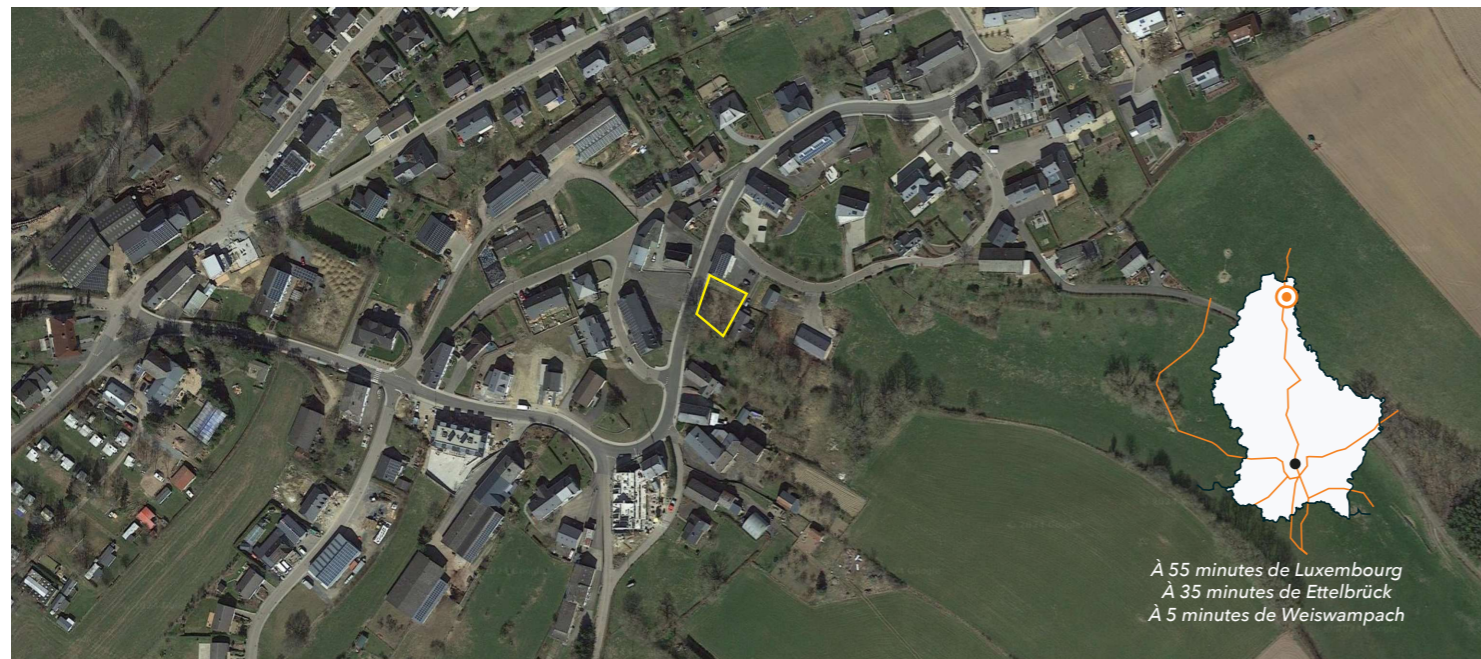
Découvrez notre future construction de maison bi-familiale située à Lieler (Clervaux). Elle se compose d'un appartement à l'étage et d'un duplex réparti entre le rez-de-chaussée et le rez-de-jardin.

L'appartement de 94,4m² dispose d'un espace salon/salle à manger/cuisine lumineux donnant sur une toiture/terrasse de 16m², d'une grande salle de bain, de 2 chambres à coucher et d'un bureau.

Le duplex comprend un grand espace de vie donnant sur une cuisine ouverte et sur la terrasse de 33m². Vous y trouverez également une suite parentale (avec chambre et salle de douche), 2 chambres à coucher, une seconde salle de douche et 2 WC séparés.



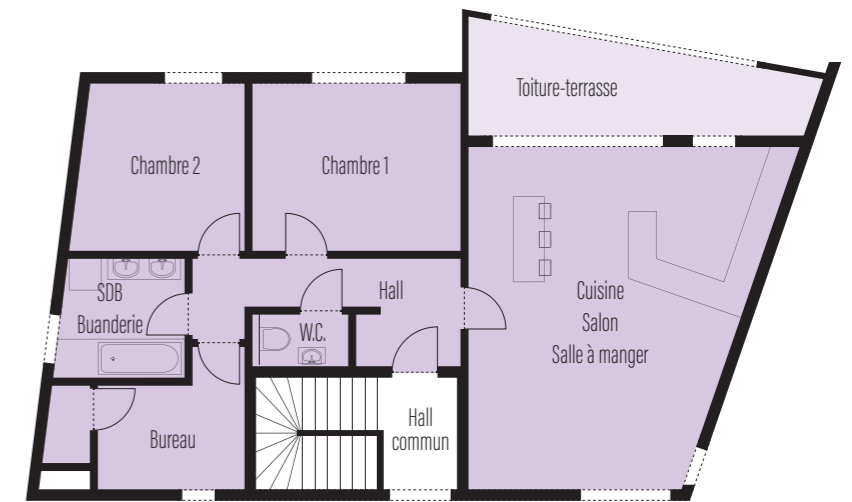
NOUS CONSTRUONS
des maisons de qualité
POUR DES GÉNÉRATIONS



À 55 minutes de Luxembourg
À 35 minutes de Ettelbrück
À 5 minutes de Weiswampach

ÉTAGE

Chambre 2	12,00 m ²
Chambre 1	14,80 m ²
Toiture - Terrasse	16,50 m ²
Salle de bain / Buanderie	6,80 m ²
Hall	9,40 m ²
Cuisine / Salon / Sàm	40,20 m ²
WC	2,20 m ²
Bureau	9,10 m ²
Hall commun	3,20 m ²

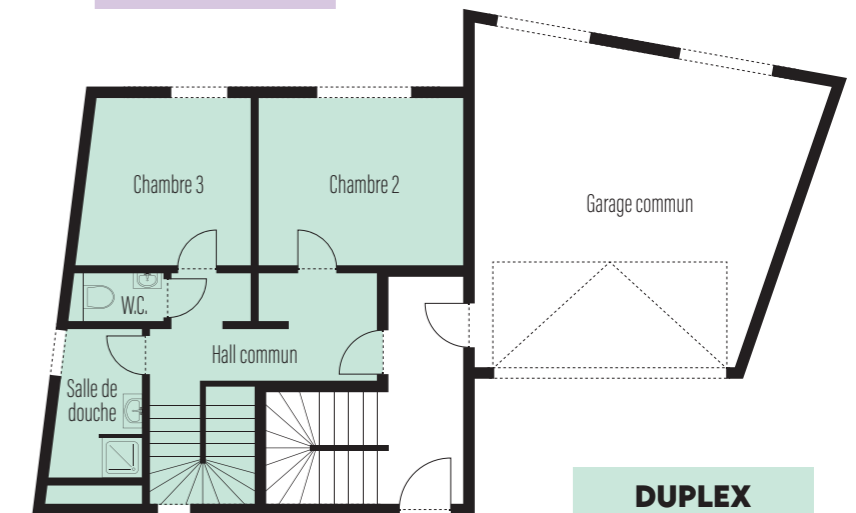


APPARTEMENT

94,40 m²

REZ-DE-CHAUSSÉE

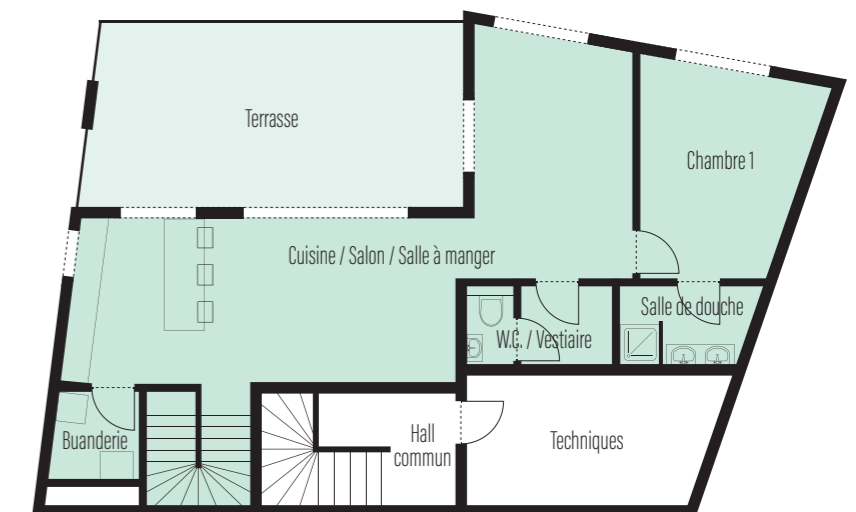
Chambre 3	12,20 m ²
Chambre 2	15,00 m ²
Hall commun	10,20 m ²
WC	1,60 m ²
Salle de douche	5,50 m ²
Garage commun	42,50 m ²



DUPLEX
119,40 m²

REZ-DE-JARDIN

Terrasse	33,20 m ²
Cuisine / Salon / Sàm	47,30 m ²
Chambre 1	14,40 m ²
WC / Vestiaire	4,90 m ²
Salle de douche	4,40 m ²
Buanderie	3,50 m ²
Hall commun	5,00 m ²
Techniques	12,70 m ²



Plus d'informations sur simple demande.

WWW.ROMABAU.COM